

CENTRE DE RECHERCHE

Le Critt M2A fête ses dix ans et continue d'innover

► Guillaume CUGIER

À Bruay-la-Buissière, le projet CRITT M2A, le centre technique dédié à l'industrie automobile, est connu et reconnu partout dans le monde pour la qualité de ses prestations et ses équipements de pointe. Après dix années d'activités, le centre se lance de nouveaux défis et se dirige vers de nouvelles missions.

Le CRITT M2A, Centre de recherche et d'innovation technique et technologique en moteurs et acoustique automobile, est né de la volonté des élus du territoire de trouver des activités de substitution à l'extraction minière suite à la fermeture de Charbonnages de France. *"Notre première préoccupation était de trouver des solutions pour proposer des activités de services. Notre territoire était un désert à la fin des années 60 lorsque, un à un, les puits de mine ont fermé"*, rappelle Pierre Moreau, initiateur du CRITT M2A et vice-président de la communauté d'agglomération Artois-Lys romane.

À l'époque, la première action est d'ouvrir un centre de services pour les entreprises, une pépinière baptisée "Centre Initia", alors la première structure de ce type en région. Quelques années plus tard, les élus décident

la création des locaux du CREPIM, un centre de recherche sur l'ignifugation des matériaux, une structure devenue aujourd'hui une référence mondiale. L'idée de créer le CRITT M2A vient d'un équipementier de la région lilloise qui espérait disposer d'un centre technique spécialisé dans l'acoustique. *"Notre première expérience avait été remarquée. Nous avons donc décidé de consulter l'ensemble des constructeurs et équipementiers automobiles présents en région pour lister leurs besoins"*, poursuit-il. En 2000, le projet de laboratoire CRITT M2A est financé avec des fonds FEDER, FNADT, de l'Etat et de la collectivité locale. *"Le laboratoire a été mis en place sur les conseils de l'Etat dans le cadre d'un groupement d'intérêt public (GIP)."*

Une SAS. En 2007, face à la lourdeur administrative



Après dix années d'activité, la SAS CRITT M2A continue de se structurer autour de son directeur, Jérôme Bodelle, et de son équipe.

de fonctionnement du GIP, l'agglomération d'alors, Artois Comm., décide de signer un bail emphytéotique avec la SAS CRITT M2A, dirigée par Jérôme Bodelle. La SAS est créée le 20 juin 2007 avec Vibratec et MCA qui participent au capital. L'entreprise dispose de six salariés, dont trois apprentis, et de beaucoup d'audace.

"Notre centre de recherche indépendant, implanté sur plus de 9 000 m², s'est imposé comme un acteur majeur dans la réalisation d'essais, de recherche et développement."

Le pari est réussi grâce à Artois Comm., à Oséo, au Conseil régional et à l'Aria, qui ont permis au centre d'investir 40 millions d'euros pour ►►

© ACTStudio

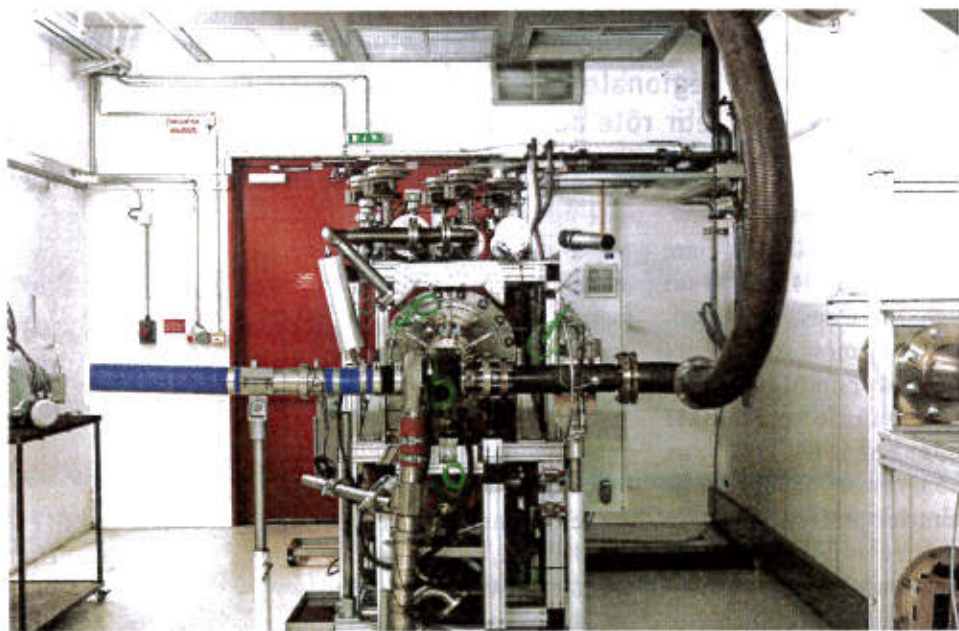
►►► se structurer. "Notre centre d'essais propose aujourd'hui son savoir-faire et met à disposition des moyens de haute technologie aux industriels de l'automobile autour de quatre grands pôles : moteur, acoustique et vibration, turbocompresseur et, depuis peu, véhicule électrique", précise Jérôme Bodelle, directeur de la structure. Au fil des années, le CRITT a œuvré partout dans le monde, a progressé, s'est développé. Aujourd'hui, le centre d'essais compte trente-cinq salariés. "Le voyage n'est pas terminé, les challenges à venir doivent permettre au CRITT de se structurer plus encore et de s'industrialiser."

Un outil pour l'avenir. L'industrie automobile est très largement représentée en Hauts-de-France : la région est la première en termes de construction automobile avec, en 2016, plus de 630 000 véhicules fabriqués et assemblés dans les usines PSA, Renault ou encore Toyota. Ce chiffre dépasse le million si l'on englobe les moteurs et boîtes de vitesse. "Notre filière, c'est plus de 400 entreprises, dont sept sites de constructeurs, tous les équipementiers de renom et plus de 55 000 salariés", souligne Luc Messien, directeur général de Pôle automobile Hauts-de-France. Notre région est également riche en laboratoires et centres techniques ; chaque jour, plus de 6 000 personnes travaillent



Elus, partenaires et clients étaient présents lors de la manifestation organisée pour fêter les dix ans du centre d'essais de Bruay-la-Buissière.

ACTStudio



Le banc de tests turbos dont dispose le CRITT M2A est un des plus performants du monde.

CRITT M2A

en recherche et développement. "Ils contribuent à imaginer, concevoir et industrialiser les véhicules de demain : connectés, autonomes et encore plus respectueux de l'environnement." Ces nouvelles générations de véhicules constituent des enjeux très importants pour les entreprises de la région, mais

également pour le CRITT M2A. En effet, après avoir proposé des prestations sur les bancs moteurs et les bancs turbos, le centre de tests bruaysien s'est ensuite tourné vers l'acoustique. Et Jérôme Bodelle de conclure : "Aujourd'hui, face à la demande de plus en plus importante dans le domaine des véhi-

cules électriques, nous nous tournons également vers la recherche et le développement dans le domaine des moteurs électriques et des batteries." Après dix ans d'activité, le CRITT M2A souhaite continuer à progresser et écrire de nouvelles pages avec ses clients et fournisseurs. ■